



(GB)

Description: Slack Rope Valve for separate installation. It prevents the slack rope condition caused by the lowering of the ram when the car is suspended in the safeties or resting on the buffers.

Adjustment: The Slake Rope Valve is adjusted by turning the screw KSB 'in' for higher pressure and out for lower pressure. With KSB turned all the way in, then 5 turns back out, the unloaded car should descent when Manual Lowering is opened. Should the car not descend, KSB must be backed off until the car just begins to descend, then backed off a further half turn to ensure that with cold oil, the car can be lowered as required.



(D)

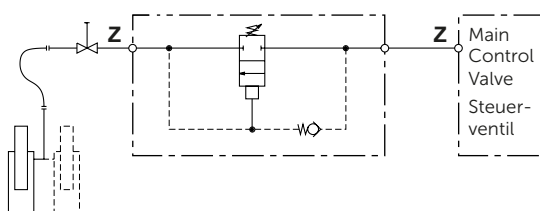
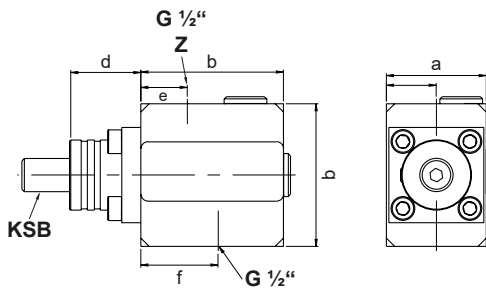
KSB Beschreibung: Separate Kolbensicherung zum Nachrüsten bestehender Anlagen. Verhindert einen Schlaffseilzustands durch Absinken des Zylinders wenn sich die Kabine im Fang oder auf dem Stoßdämpfer befindet.

Einstellungen: Eingestellt wird die Kolbensicherung durch Hinein- (höherer Druck) oder Herausdrehen (niederer Druck) der Einstellschraube KSB. Mit KSB ganz hineingedreht, dann 5 Umdrehungen zurück, soll der unbeladene Aufzug, während der Notablass geöffnet ist, abwärts fahren. Bleibt der Aufzug noch stehen, so muss die Einstellschraube KSB herausgedreht werden, bis der Aufzug gerade noch fährt, dann eine halbe Umdrehung herausdrehen, damit sich der Aufzug auch bei kaltem Öl absenken lässt.

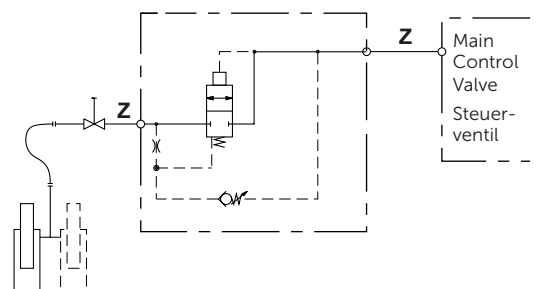
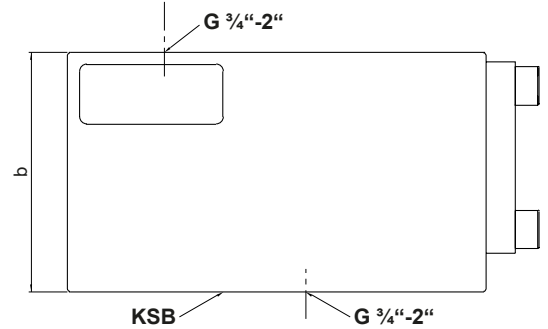
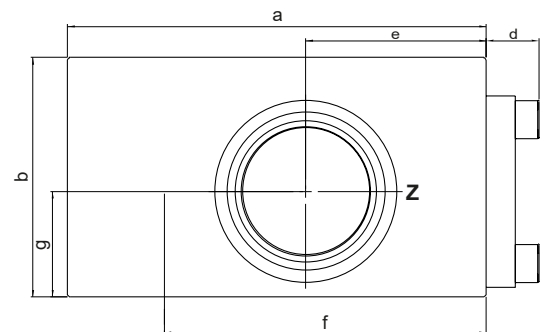
Technical Data:	Technische Daten	P-Z	1/2" KSB	3/4" KSB	1 1/2" KSB	2" KSB
Flow Range max.:	Durchfluss max:	lpm	80	125	400	800
Operating Pressure min/max:	Arbeitsdruck min/max:	bar	10-100	10-100	10-100	10-100
Press. Drop Z-T max. Flow:	Druckabfall Z-T (max. Durchfluss):	bar	2,5	3,5	3,0	3,0
Weight:	Gewicht:	kg	0,5	1,2	2,3	4,0

KSB	1/2"	3/4"	1 1/2"	2"
a	42	110	150	175
b	60	65	80	100
d	30	8	12	12
e	20	60	69	75
f	33	92	120	136
g	---	31	35	45

1/2" KSB



3/4", 1 1/2", 2" KSB



mar18